

VOTRE ETUDE D'IMPLANTATION



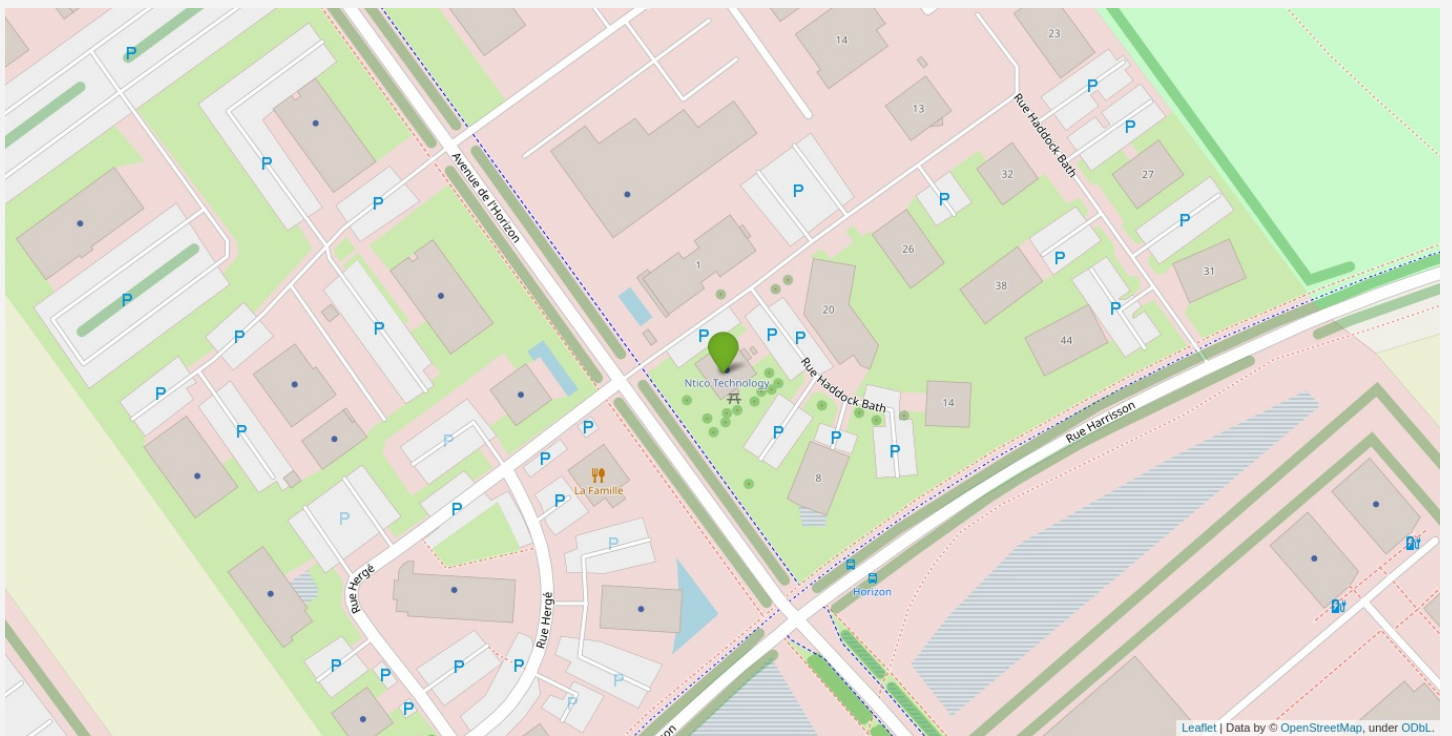
Emplacement cible

Etude réalisée le : 11/05/2021 à 13:39:29

Secteur d'activité : Opticien

Coordonnées de l'emplacement : Latitude: 50.606, Longitude: 3.157

Adresse : 2 Rue Haddock, 59650 Villeneuve-d'Ascq , 61 919 habitants.



Population en chiffres

En général

	Total	Hommes	Femmes	Enfants
France	66 362 000	25 919 000	28 325 000	12 118 000
	soit	39.1%	42.7%	18.3%
Quartier ciblé	3 888	1 884	2 004	---
	soit	48.5%	51.5%	---
Alentours	145 342	70 819	74 522	---
	soit	48.7%	51.3%	---

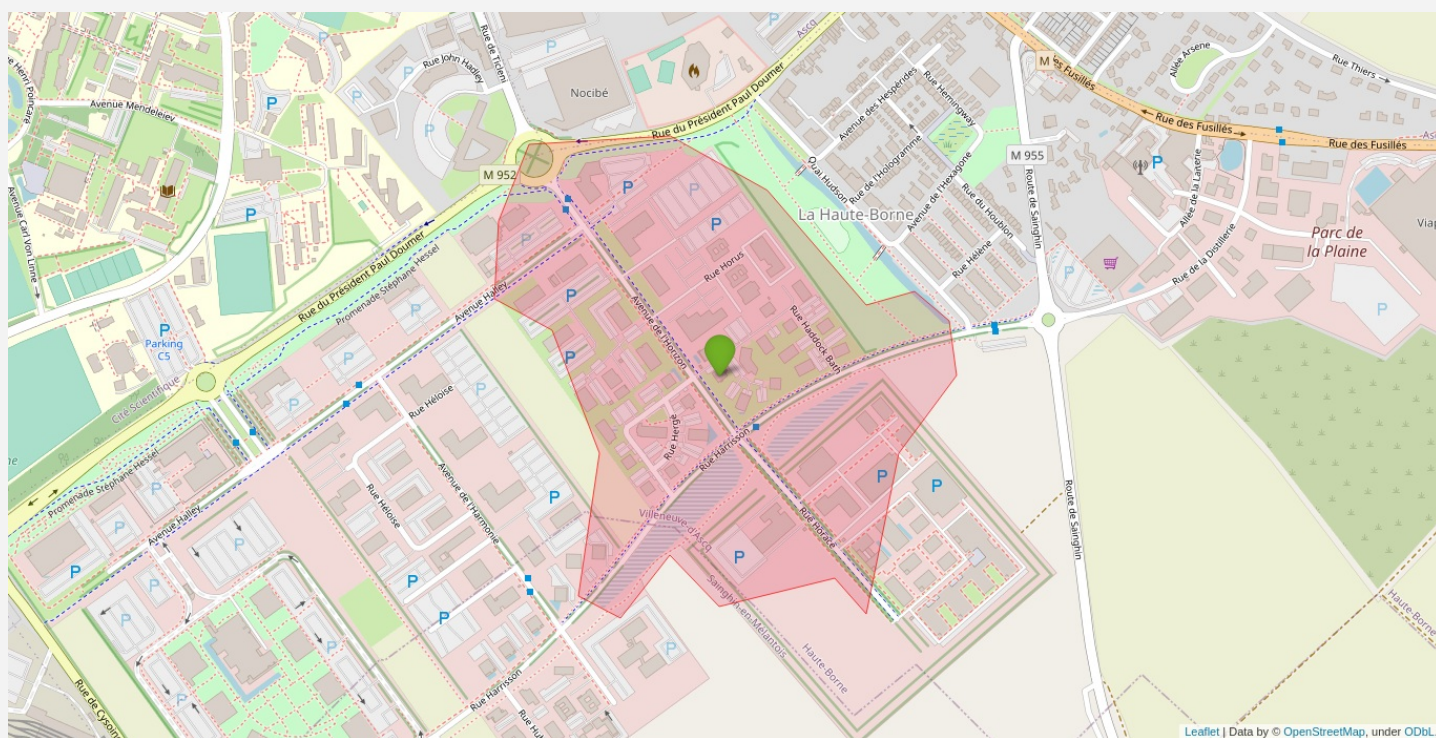
Par âges

	Total	- de 14 ans	15 - 29 ans	30 - 44 ans	45 - 59 ans	60 - 74 ans	+ de 75 ans
France	66 362 000	22.0%	8.1%	18.2%	20.1%	31.6%	9.5%
Quartier ciblé	3 888	19.7%	21.2%	19.8%	20.6%	13.9%	4.8%
Alentours	145 342	26.1%	36.5%	25.9%	24.3%	17.8%	7.5%

Niveau de vie

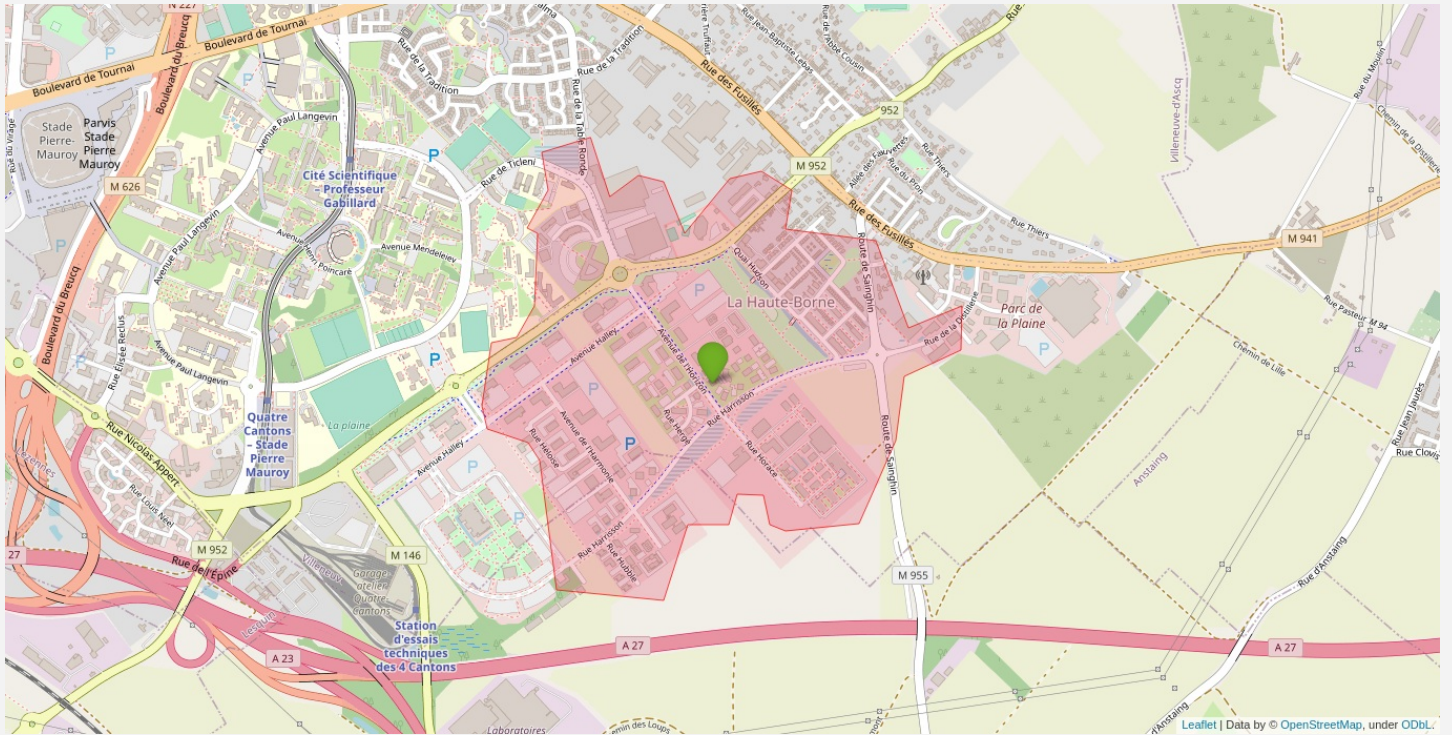
	Pour	Taux de pauvreté	Médiane de niveau de vie
France	66 362 000	14%	20 198 €
Quartier ciblé	3 888	19.0%	19 619 €
Alentours	145 342	16.3%	20 819 €

Zone de chalandise à 5 minutes à pied



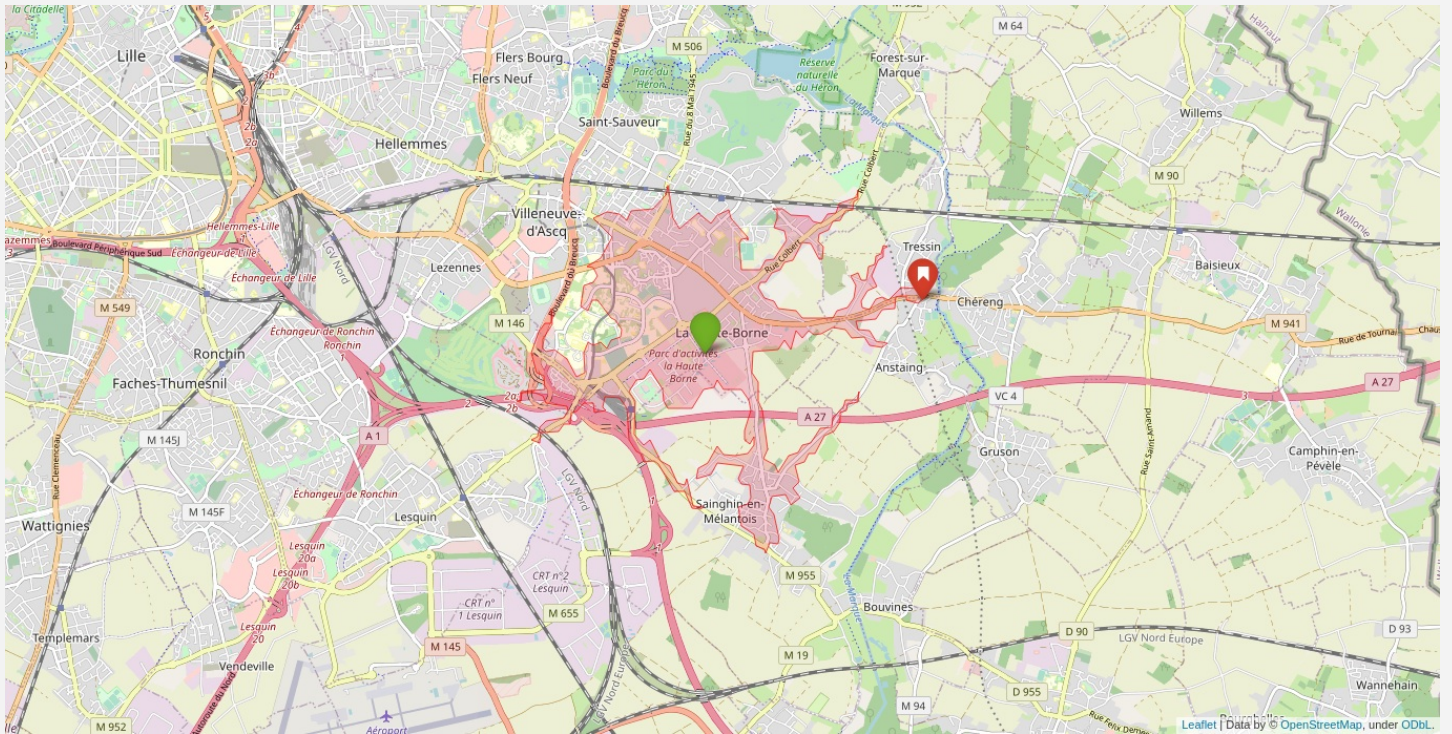
0 opticiens sont présents dans la zone de 5 minutes à pied

Zone de chalandie à 10 minutes à pied



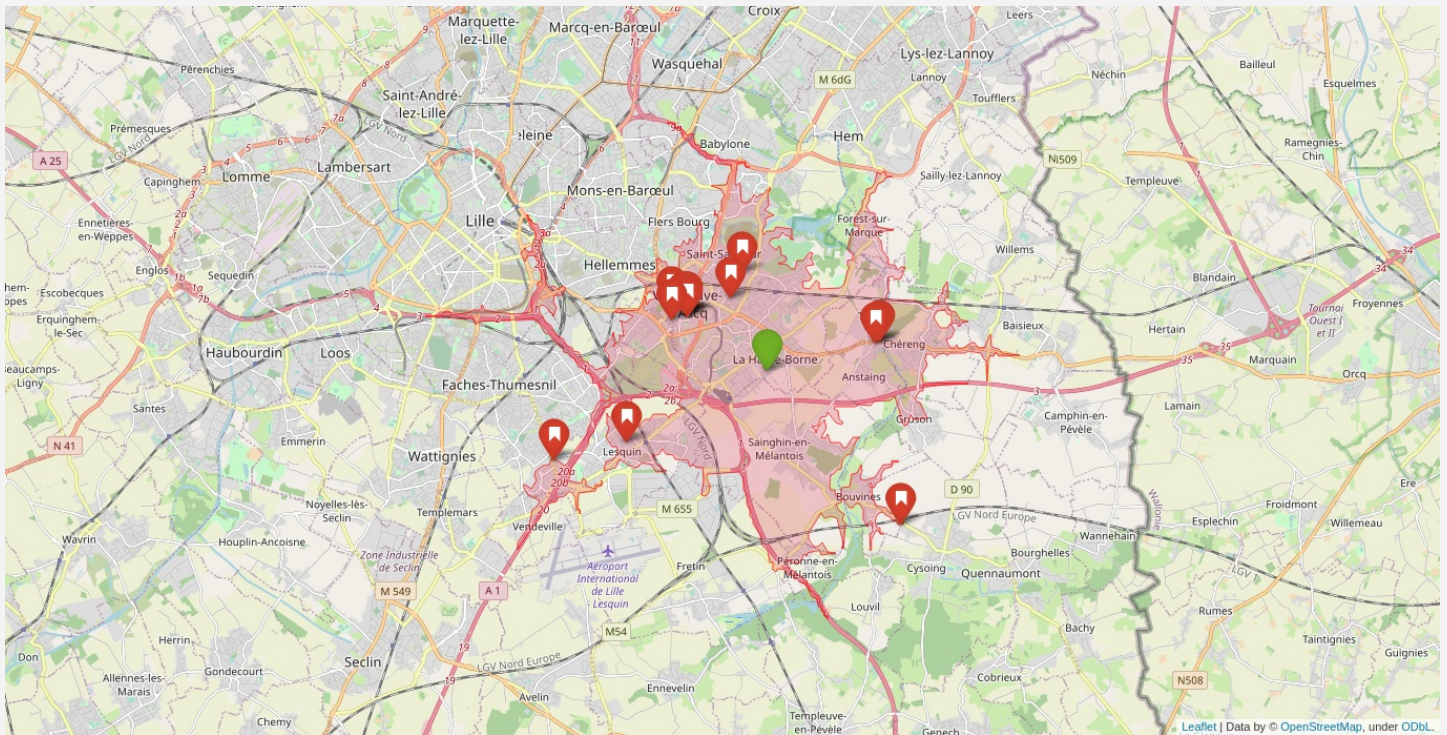
0 opticiens sont présents dans la zone de 10 minutes à pied

Zone de chalandie à 5 minutes en voiture



1 opticiens sont présents dans la zone de 5 minutes en voiture

Zone de chalandise à 10 minutes en voiture



14 opticiens sont présents dans la zone de 10 minutes en voiture

Liste des concurrents

N°	Distance (km)	Nom	Code postal	Ville
1	2.3	ATOL	59650	Villeneuve D'Ascq
2	2.9	RILEY STONE	59152	Anstaing
3	2.9	OPTIC 2000	59152	Anstaing
4	3.0	RILEY STONE	59650	Villeneuve D'Ascq
5	3.5	OPTICAL CENTER	59650	Villeneuve D'Ascq
6	3.7	OPTICIENS CONSEILS	59650	Villeneuve D'Ascq
7	3.9	GENERALE OPTIQUE	59650	Villeneuve-D'Ascq
8	3.9	GRAND OPTICAL	59650	Villeneuve-D'Ascq
9	3.9	ECOUTER VOIR	59650	Villeneuve D'Ascq
10	3.9	ALAIN AFFLELOU	59650	Villeneuve-D'Ascq
11	4.1	RILEY STONE	59650	Villeneuve D'Ascq
12	4.5	OPTIC 2000	59810	Lesquin
13	6.0	VISION PLUS	59830	Bouvines
14	7.0	OPTICAL CENTER	59810	Lesquin

Typologie de concurrents

Catégories	Nombre	Poids
Enseigne(s)	---	---
Indépendant(s)	---	---
RILEY STONE	3	21.4%
OPTICAL CENTER	2	14.3%
OPTIC 2000	2	14.3%
GENERALE OPTIQUE	1	7.1%
GRAND OPTICAL	1	7.1%
ALAIN AFFLELOU	1	7.1%
ECOUTER VOIR	1	7.1%
VISION PLUS	1	7.1%
ATOL	1	7.1%
OPTICIENS CONSEILS	1	7.1%

Potentiel porteur par zone de chalandise

Distance	Nb. de porteurs potentiels
5 minutes à pied	3 792
10 minutes à pied	6 090
5 minutes en voiture	19 873
10 minutes en voiture	78 800
Zone de calcul d'indice du marché de l'optique	78 800

Synthèse

	Zone de chalandise
Nombre d'habitants	145 342
Nombre de porteurs potentiels	78 800
Pourcentage de porteurs potentiels	54.2%
Marché de l'optique	11 079 661 €
Marché de l'optique pondéré	11 420 797 €
Nombre d'opticiens (en incluant le vôtre)	15
Marché de l'optique par magasin (en incluant le vôtre)	761 386 €

Méthodologie de calcul

- Le **nombre de porteurs potentiels** est calculé en **multipliant** le nombre d'habitants avec le coefficient national de porteur.

$$\text{NbPorteurPot} = \text{NbHab} \times \text{TxEporteurParAge}$$

En France			Zone ciblée		
Taux de porteur	Tranche d'âge	Soit	Taux de porteur	Tranche d'âge	Soit
- de 14 ans	3 503 914	24.0%	- de 14 ans	6 835	24.0%
15 - 29 ans	2 365 142	44.0%	15 - 29 ans	15 613	44.0%
30 - 44 ans	5 555 827	46.0%	30 - 44 ans	12 988	46.0%
45 - 59 ans	9 870 684	74.0%	45 - 59 ans	19 401	74.0%
60 - 74 ans	18 663 649	89.0%	60 - 74 ans	16 650	89.0%
+ de 75 ans	5 610 907	89.0%	+ de 75 ans	7 313	89.0%

- Le **nombre d'actes d'achats potentiels des équipements optiques** est calculé par la **division** du nombre de porteur par le taux de renouvellement.

$$\text{NbAchat} = \text{NbPorteur} / \text{TxErenouv}$$

Tranche d'âge	Durée de renouvellement
- de 14 ans	2.14 ans
15 - 29 ans	2.56 ans
30 - 44 ans	2.97 ans
45 - 59 ans	3.71 ans
+ de 60 ans	4.45 ans

- Le **marché potentiel des équipements optiques** est calculé par la **multiplication** du nombre d'actes potentiels avec le panier moyen des équipements optiques.

$$\text{MarcheOpt} = \text{NbAchat} \times \text{PM}(\text{Différencié en fonction de l'âge})$$

Tranche d'âge	Panier moyen
- de 14 ans	153 €
15 - 44 ans	291 €
+ de 45 ans	575 €

Indice de revenu

Le **marché de l'optique pondéré** est calculé via l'indice de revenus indexé sur la médiane du niveau de vie.

$$\text{MarcheOptParMagPondere} = \text{MarcheOpt} \times \text{CoefPonderation}$$

Médiane de niveau de vie	
alentours	20 819 €
National	20 198 €
Indice	1.03

Taux de pauvreté:

Le seuil de pauvreté monétaire est fixé à 60% du niveau de vie médian de la population.

Médiane de niveau de vie:

Seuil de revenu qui permet de couper la population en deux parties égales. 50% des habitants gagne moins que ce revenu et 50% gagne plus que ce revenu.

Panier Moyen:

Chiffres d'affaires / Lunettes



Votre contact:

Nicolas Blicq

+33(0) 6 60 87 76 78

nblicq@followthemarket.fr

Adresse:

2 Rue Haddock,
59650 Villeneuve-d'Ascq

© 2021 - Follow The Market - Fait avec ♥ à Lille

Les informations mentionnées dans les Etudes et les Services proposés par Follow The Market sont issues de données publiques. Follow The Market ne procède à aucune vérification des informations mentionnées dans les Etudes et les Services.

Follow The Market ne pourra être tenu responsable dans l'hypothèse où les Etudes ou les Services contiendraient des informations erronées, incomplètes ou obsolètes. Les modifications apportées par l'Utilisateur aux Etudes sont réalisées sous la responsabilité exclusive de l'Utilisateur et la responsabilité de Follow The Market ne pourra être engagée pour tout dommage résultant de ces modifications.

La responsabilité de Follow The Market est exclue pour tout défaut ou toute inexécution ne résultant pas de son fait et notamment en cas d'inexécution de ses obligations par l'Utilisateur. En toute hypothèse, la responsabilité de Follow The Market exclut notamment tout dommage direct, indirect, consécutif ou immatériel, et incluant notamment tout gain manqué, perte, préjudice commercial, perte de chiffre d'affaires, perte de clientèle, perte de chance.